

RENNER Schraubenkompressoren

RS-PRO 3,0 – 11,0
RSF-PRO 5,5 – 11,0

 Made in
Germany



Leistung: 3,0 bis 11,0 kW



RS-PRO 3,0 – 11,0
RSF-PRO 5,5 – 11,0



RSK-PRO 3,0 – 11,0
RSKF-PRO 5,5 – 11,0



RSD-PRO 3,0 – 11,0
RSDF-PRO 5,5 – 11,0



RSDK-PRO 3,0 – 11,0
RSDKF-PRO 5,5 – 11,0

RENNER Kompressoren – Erfolg aus Tradition.

Seit über 20 Jahren stehen Kompressoren von RENNER für zuverlässige Druckluft. Als mittelständisches Familienunternehmen mit kurzen Entscheidungswegen setzen wir Maßstäbe in der Entwicklung, der Herstellung und dem Vertrieb von Kompressoren.

Mittlerweile sind bei RENNER über hundert Mitarbeiter angestellt, um Ihnen erstklassige Beratung, nachhaltige Konstruktion im Kompressorbau sowie einen flächendeckenden, flotten Wartungsservice anzubieten – und das in über hundert Ländern.

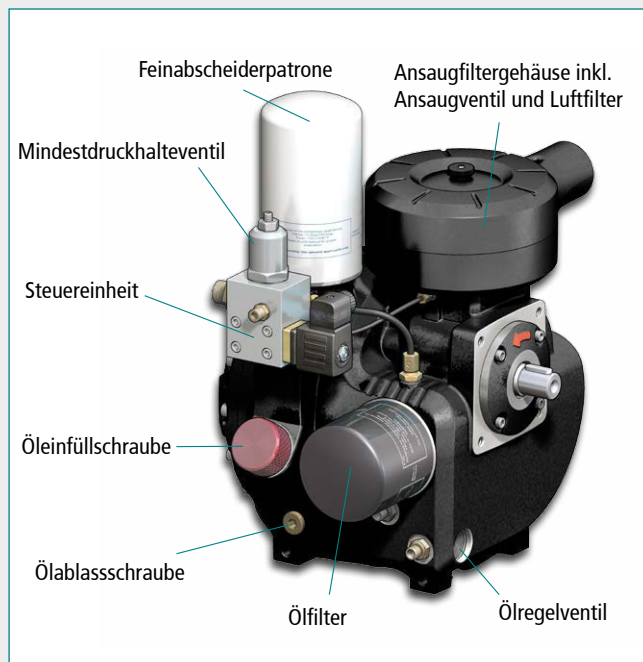
Nicht nur im Spezialgebiet der Schraubenkompressoren können Sie sich auf unsere hohen Qualitätsansprüche verlassen, sondern auch in den Segmenten der Kolbenkompressoren und der ölfreien Druckluft. Wir sind stolz darauf, Ihnen als kompetenter Vertriebs- und Servicepartner weltweit zur Seite zu stehen!



RS-PRO Schraubenkompressoren – die kompakte, leistungsstarke und robuste Baureihe von RENNER.

Öleingespritzte Schraubenkompressoren ermöglichen heute im entsprechenden Leistungsbereich die modernste und wirtschaftlichste Art der Drucklufterzeugung. RENNER setzt voll auf dieses Verdichtungsprinzip. Die Leistungspalette erstreckt sich von 2,2 – 355 kW bei einem Enddruck bis 15 bar. RENNER Schraubenkompressoren mit asymmetrischem Profil sind für den kompromisslosen, industriellen Einsatz konzipiert. Hohe Wirtschaftlichkeit, lange Lebensdauer sowie einfache und kostengünstige Wartung sind die wichtigsten Kriterien bei der Entwicklung neuer Produkte.

In der Entwicklung der neuen RS-PRO und RSF-PRO Baureihen wurden die Hauptmerkmale auf eine leistungsstarke Druckluftversorgung bei einem geringen Platzbedarf, unter Berücksichtigung der gut zugänglichen Wartungsteile, gelegt.



Konstruktionsmerkmale und Vorteile der RS-PRO-Baureihe:

- 2 Jahre volle Funktionsgarantie
- wartungsfreundlich durch leicht abnehmbare Türen
- für jeden Bedarfsfall die richtige Lösung: als freistehende Anlage, mit angebautem Kältetrockner und als Kompletteneinheit auf Druckbehälter in verschiedenen Größen
- intensive Kühlung in Verbindung mit einem wirkungsvollen Nachkühler, garantiert die Betriebssicherheit und eine gute Luftqualität
- entwickelt für den industriellen Einsatz – auch im Dauerbetrieb
- Normbauteile deutscher Markenhersteller bieten einen hohen Qualitätsstandard und Beweglichkeit bei Störungen
- leistungsstarke Kompakt-Verdichter-Stufen mit integriertem Ölregelventil
- wirkungsvolle Schalldämmbox und Mehrfachlagerung auf Schwingmetallen ermöglichen einen geräusch- und schwingungsarmen Betrieb
- Steuerung erfolgt über die RENNERlogic
- optional erhältlich: RENNERtronic-/ RENNERtronic Plus-Steuerung

Auch ohne Palette mobil



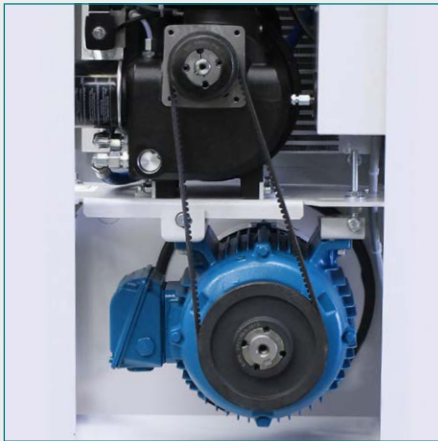
Alle Varianten mit Druckluftbehälter, nach AD2000-Richtlinien gefertigt und geprüft, können ohne Palette mit einem Hubwagen bewegt werden.

Baumusterprüfung für 90 und 2x90 l Druckluftbehälter (7,5 + 10 bar)



Die erstmalige Aufstellabnahme, Prüfung vor Inbetriebnahme und die wiederkehrende Druckprüfung darf aufgrund der Baumusterprüfung nach §14 in Verbindung mit §17 BetrSichV von einer befähigten Person durchgeführt werden.

Riemenspannung



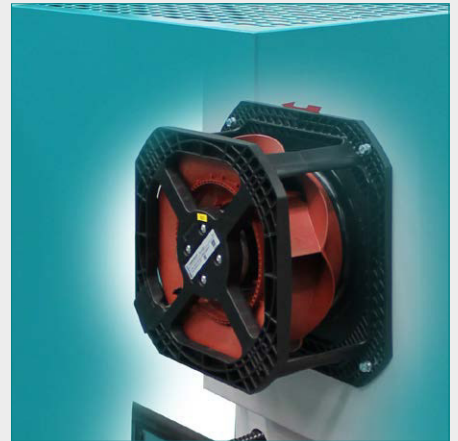
Die Riemenspannung erfolgt über eine Motorwippe. Durch die optimierte Umschlingung des Riemens um die Scheibe entsteht eine bessere Kraftübertragung.

Vorsatzfiltergitter



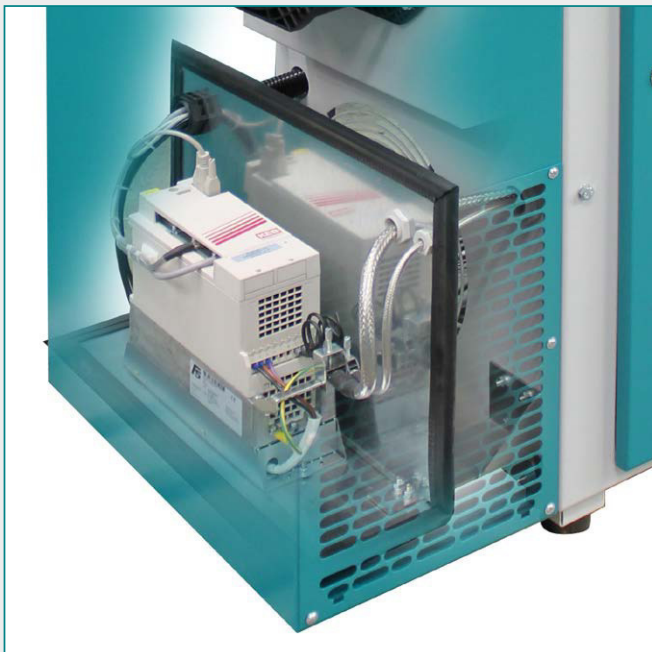
Die RS-PRO ist optional mit Vorsatzfiltergitter zum Schutz vor Verschmutzungen erhältlich. Das Gitter ist durch Magnete sehr einfach anzubringen und ohne Weiteres nachrüstbar.

Radiallüfter



Die RSF-PRO Baureihe wird standardmäßig mit Radiallüfter aufgebaut. Durch die bewährte Schalldämmbox und die neu eingesetzten Radiallüfter reduziert sich das Geräuschniveau auf ein Minimum.

Separierter Frequenzumrichter

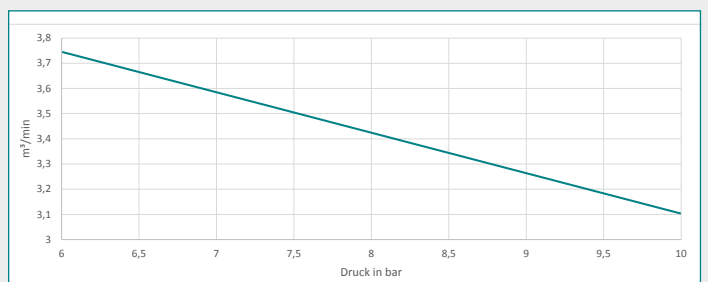


Der Frequenzumrichter wird durch eine Trennwand von der Zuluft der Maschine getrennt und somit bestmöglich vor Verschmutzung geschützt.

Funktionsweise der RSF-Schraubenkompressoren von 6-10 bar (REflex)

Alle frequenzgeregelten RENNER Kompressoren passen sich in Frequenz und Liefermenge flexibel und automatisch dem aktuellen Druck an. Somit liefert der Kompressor im eingestellten Druckbereich (6-10 bar) immer die optimal angepasste Liefermenge.

- Liefermenge und Regelbereich passt sich automatisch dem momentanen Druck an
- Drehzahl- und Auslastungsgrenzen des Motors werden beachtet
- Fällt der Druck aufgrund einer Entnahmespitze, setzt die REFlex-Steuerung Reserven frei, die in Liefermenge umgesetzt werden ->Versorgungssicherheit
- Der Druckbereich von 6 – 10 bar kann variabel eingestellt werden, ohne Veränderung der Antriebselemente vornehmen zu müssen.



Energieeinsparung durch frequenzgeregelte Kompressoren Die RSF-PRO Baureihe überzeugt durch Qualität & Wirtschaftlichkeit

RENNER Schraubenverdichter mit Frequenzregelung wurden für den harten, industriellen Einsatz konzipiert. Sie sind mit dem intelligenten Steuer-, Regel- und Überwachungssystem RENNERtronic ausgerüstet.

Wissen Sie, wie viel Energie Ihre Druckluftstation benötigt und verschwendet?

Rund 60.000 Druckluftanlagen in Deutschland verbrauchen jährlich 14 Milliarden kWh Strom. Das entspricht 5% des Stromverbrauchs der gesamten deutschen Industrie. Das immense Energieeinsparpotenzial liegt bei 30% (4,2 Milliarden kWh)! Auch die Umweltbelastung kann durch Ihr Engagement reduziert werden!

Mit höchster Energieeffizienz arbeiten Druckluftanlagen nur dann, wenn das Gesamtsystem aufeinander abgestimmt wird. Dazu bieten wir als ortsnaher Druckluftfachhändler in Verbindung mit der Fa. RENNER, dem kompetenten und zuverlässigen Kompressorhersteller aus Güglingen, die ideale Voraussetzung.

Mit unserem Check-up-Service decken wir Schwachstellen im Rahmen einer Langzeitbetrachtung auf und helfen Ihnen, Ihre Druckluftanlage zielgerichtet auf Einsparpotentiale zu prüfen! Lassen Sie sich beraten, profitieren Sie innerhalb kürzester Zeit von Kosteneinsparungen und leisten Sie einen aktiven Beitrag zur Senkung der CO²-Emissionen.

Optimale Ausnutzung der Energie durch den Einsatz drehzahl geregelter RENNER Schraubenkompressoren

- Einsatz einer übergeordneten Kompressorsteuerung
- Nutzung der Kompressorabwärme
- Einsatz modernster Druckluft-Leitungssysteme ohne Leckage
- regelmäßiger Service durch werksgeschulte Service-Techniker

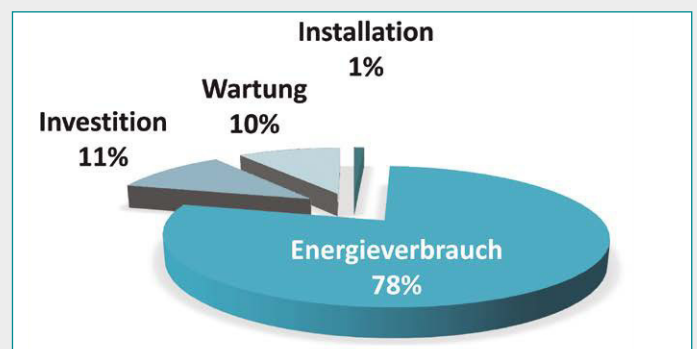
RENNER Frequenzregelung

Das Prinzip: Starke Schwankungen beim Druckluftbedarf lassen sich in vielen Betrieben nicht vermeiden. Druckluft auch in solchen Fällen wirtschaftlich zu erzeugen – dafür sorgen frequenzgeregelte RENNER Schraubenkompressoren. Die Kompressorleistung passt sich über die stufenlose elektronische Drehzahlregelung dem tatsächlichen Druckluftbedarf an. Dies gewährleistet den wirtschaftlichsten Betrieb. Der Frequenzumrichter mit Steuerung ist in die Gesamtanlage integriert und fest installiert.



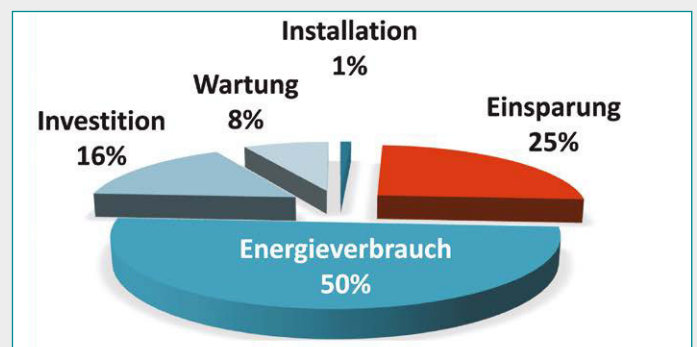
Der Vergleich: die Gesamtkosten nach 5 Jahren:

Herkömmlicher Kompressor



Nach 5 Jahren Betrieb betragen die Energiekosten 78% der Gesamtkosten eines konventionellen Kompressors. Der einzige Weg um die Gesamtkosten zu reduzieren, ist die Energiekosten zu minimieren.

Frequenzgeregelter RSF Kompressor von RENNER:



Mit dem Einsatz eines RSF-Kompressors von RENNER ist es möglich, bis zu 35% Energiekosten einzusparen. Daraus resultiert eine Einsparung der Gesamtkosten von 25% und die gesamte Energiebilanz des Unternehmens wird verbessert.



Schraubenkompressoren

RS-PRO 3,0 – 11,0

RSK-PRO 3,0 – 11,0 (mit angebaurem Kältetrockner)

RS-PRO 3,0 – 11,0 / RSK-PRO 3,0 – 11,0

Modell	Liefermenge m ³ /min				Nennleistung kW	Druckluftausgang Zoll	Schallpegel dB(A) ⁽¹⁾	Abmessungen L x B x H mm	Gewicht kg
	7,5 bar	10 bar	13 bar	15 bar					
RS-PRO 3,0	0,54	0,41	0,29	0,24	3,0	G½	67/63/61 ⁽²⁾	540 x 554 x 1014	153/167/176 ⁽²⁾
RS-PRO 4,0	0,69	0,55	0,44	0,37	4,0	G½	67/63/61 ⁽²⁾	540 x 554 x 1014	153/167/176 ⁽²⁾
RS-PRO 5,5	0,91	0,78	0,61	0,51	5,5	G½	67/63/61 ⁽²⁾	540 x 554 x 1014	172/186/195 ⁽²⁾
RS-PRO 7,5	1,25	1,09	0,86	0,79	7,5	G½	67/63/61 ⁽²⁾	540 x 554 x 1014	198/212/221 ⁽²⁾
RS-PRO 11,0	1,61	1,56	1,29	1,11	11,0	G½	74/70/68 ⁽²⁾	540 x 554 x 1014	216/230/239 ⁽²⁾
RSK-PRO 3,0	0,54	0,41	0,29	0,24	3,0	G½	63/61 ⁽²⁾	995 x 553 x 1014	203/212 ⁽²⁾
RSK-PRO 4,0	0,69	0,55	0,44	0,37	4,0	G½	63/61 ⁽²⁾	995 x 553 x 1014	203/212 ⁽²⁾
RSK-PRO 5,5	0,91	0,78	0,61	0,51	5,5	G½	63/61 ⁽²⁾	995 x 553 x 1014	222/231 ⁽²⁾
RSK-PRO 7,5	1,25	1,09	0,86	0,79	7,5	G½	63/61 ⁽²⁾	995 x 553 x 1014	248/257 ⁽²⁾
RSK-PRO 11,0	1,61	1,56	1,29	1,11	11,0	G½	70/68 ⁽²⁾	995 x 553 x 1014	266/275 ⁽²⁾

⁽¹⁾ nach Norm DIN EN ISO 2151:2009

⁽²⁾ ohne Schalldämmbox / mit Schalldämmbox / mit Super-Schalldämmbox

⁽³⁾ ohne Schalldämmbox / mit Schalldämmbox

⁽⁴⁾ Standard: mit RENNERtronic

Alle Modelle bis 45,0 kW mit Kugelhahn und Zuleitungskabel.

Optionen	Art.-Nr.
Sterndreieck-Schaltung für alle 3,0 kW- und 4,0 kW-Maschinen	10866
Drehrichtungsüberwachung über Phasenfolgerelais	10867
Elektronische Steuerung RENNERtronic	10869
Elektronische Steuerung RENNERtronic Plus	00829
Schalldämmbox für RS-PRO (Schallreduzierung um ca. 4 dB)	3,0 – 11,0 kW Kompressor-Gesamtmaß: Länge +200mm 18243
Superschalldämmbox für RS-PRO (Schallreduzierung um ca. 6 dB)	3,0 – 5,5 kW Kompressor-Gesamtmaß: Länge +280mm 04828
Superschalldämmbox für RS-PRO (Schallreduzierung um ca. 6 dB)	7,5 + 11,0 kW Kompressor-Gesamtmaß: Länge +280mm 04829
Abluftbox RS-PRO	3,0 – 11,0 kW 04778
Superschalldämmbox für RSK-PRO (Schallreduzierung um ca. 2 dB)	3,0 – 5,5 kW Kompressor-Gesamtmaß: Länge +80mm 04828
Superschalldämmbox für RSK-PRO (Schallreduzierung um ca. 2 dB)	7,5 + 11,0 kW Kompressor-Gesamtmaß: Länge +80mm 04829
Niveaugesteuerter Ableiter für Kältetrockner	05311

Schraubenkompressoren

RSF-PRO 5,5 – 11,0

RSKF-PRO 5,5 – 11,0 (mit angebautem Kältetrockner)

mit Frequenzregelung, jeweils mit elektronischer Steuerung RENNERtronic und Vorsatzfiltergitter



RSF-PRO 5,5 – 11,0 / RSKF-PRO 5,5 – 11,0

Modell	Liefermenge m ³ /min (REFlex) ⁽²⁾				Liefermenge m ³ /min		Nennleistung kW	Druckluftausgang Zoll	Schallpegel dB(A) ⁽¹⁾	Abmessungen L x B x H mm	Gewicht kg
	min.	max. bei 6 bar	max. bei 8 bar	max. bei 10 bar	13 bar	15 bar					
RSF-PRO 5,5	0,27	0,98	0,90	0,78	0,31-0,61	0,26-0,51	5,5	G½	62	820 x 554 x 1014	215
RSF-PRO 7,5	0,33	1,37	1,24	1,09	0,43-0,86	0,40-0,79	7,5	G½	62	820 x 554 x 1014	237
RSF-PRO 11,0	0,42	1,64	1,60	1,56	0,65-1,29	0,56-1,11	11,0	G½	69	820 x 554 x 1014	263
RSKF-PRO 5,5	0,27	0,98	0,90	0,78	0,31-0,61	0,26-0,51	5,5	G½	62	1075 x 554 x 1014	251
RSKF-PRO 7,5	0,33	1,37	1,24	1,09	0,43-0,86	0,40-0,79	7,5	G½	62	1075 x 554 x 1014	273
RSKF-PRO 11,0	0,42	1,64	1,60	1,56	0,65-1,29	0,56-1,11	11,0	G½	69	1075 x 554 x 1014	299

⁽¹⁾ nach Norm DIN EN ISO 2151:2009 ⁽²⁾ REFlex-Steuerung: 6-10 bar stufenlos regelbar
Alle Modelle bis 45,0 kW mit Kugelhahn und Zuleitungskabel.

Optionen	Art.-Nr.
Elektronische Steuerung RENNERtronic Plus	05591
Niveaugesteuerter Ableiter für Kältetrockner	05311



Schraubenkompressoren

RSD-PRO 3,0 – 11,0

Druckluftbehälter nach AD2000-Richtlinien (ab 250l mit Handloch)

RSD-PRO 3,0 – 11,0										
Modell	Liefermenge m ³ /min				Nennleistung kW	Druckluftausgang Zoll	Schallpegel dB(A) ^{(1) (2)}	Druckbehälter Liter	Abmessungen L x B x H mm	Gewicht kg ⁽²⁾
	7,5 bar	10 bar	13 bar	15 bar						
RSD-PRO 3,0	0,54	0,41	0,29	0,24	3,0	G½	67/63/61	90 ⁽³⁾	980 x 554 x 1499	204/218/227 ⁽¹⁾
RSD-PRO 4,0	0,69	0,55	0,44	0,37	4,0	G½	67/63/61	90 ⁽³⁾	980 x 554 x 1499	204/218/227 ⁽¹⁾
RSD-PRO 5,5	0,91	0,78	0,61	0,51	5,5	G½	67/63/61	90 ⁽³⁾	980 x 554 x 1499	223/237/246 ⁽¹⁾
RSD-PRO 3,0	0,54	0,41	0,29	0,24	3,0	G½	67/63/61	2 x 90 ⁽³⁾	980 x 765 x 1510	249/263/272 ⁽¹⁾
RSD-PRO 4,0	0,69	0,55	0,44	0,37	4,0	G½	67/63/61	2 x 90 ⁽³⁾	980 x 765 x 1510	249/263/272 ⁽¹⁾
RSD-PRO 5,5	0,91	0,78	0,61	0,51	5,5	G½	67/63/61	2 x 90 ⁽³⁾	980 x 765 x 1510	268/282/291 ⁽¹⁾
RSD-PRO 7,5	1,25	1,09	0,86	0,79	7,5	G½	67/63/61	2 x 90 ⁽³⁾	980 x 765 x 1510	294/308/317 ⁽¹⁾
RSD-PRO 3,0	0,54	0,41	0,29	0,24	3,0	G½	67/63/61	250	1410 x 570 x 1564	239/253/262 ⁽¹⁾
RSD-PRO 4,0	0,69	0,55	0,44	0,37	4,0	G½	67/63/61	250	1410 x 570 x 1564	239/253/262 ⁽¹⁾
RSD-PRO 5,5	0,91	0,78	0,61	0,51	5,5	G½	67/63/61	250	1410 x 570 x 1564	258/272/281 ⁽¹⁾
RSD-PRO 7,5	1,25	1,09	0,86	0,79	7,5	G½	67/63/61	250	1410 x 570 x 1564	284/298/307 ⁽¹⁾
RSD-PRO 11,0	1,61	1,56	1,29	1,11	11,0	G½	74/70/68	250	1410 x 570 x 1564	302/316/325 ⁽¹⁾

⁽¹⁾ ohne Schalldämmbox/mit Schalldämmbox/mit Super-Schalldämmbox ⁽²⁾ nach Norm DIN EN ISO 2151:2009 ⁽³⁾ Baumusterprüfung für 7,5+10bar liegt vor
 Alle Modelle mit Kugelhahn u. Zuleitungskabel

Optionen	Art.-Nr.
Stern dreieck-Schaltung für alle 3,0 kW- und 4,0 kW-Maschinen	10866
Drehrichtungsüberwachung über Phasenfolgerelay	10867
Pulverbeschichteter 500-Liter-Druckluftbehälter (Mehrpreis auf pulverbeschichteten 250-Liter-Druckluftbehälter)	10871
Verzinkter 90-Liter-Druckluftbehälter ⁽³⁾ (Mehrpreis auf pulverbeschichteten 90-Liter Druckluftbehälter / nur bis zu einer Druckvariante von 10 bar erhältlich)	02838
Verzinkte 2x90-Liter-Druckluftbehälter ⁽³⁾ (Mehrpreis auf pulverbeschichteten 2x90-Liter Druckluftbehälter / nur bis zu einer Druckvariante von 10 bar erhältlich)	17457
Verzinkter 250-Liter-Druckluftbehälter (Mehrpreis auf pulverbeschichteten 250-Liter-Druckluftbehälter)	10868
Verzinkter 500-Liter-Druckluftbehälter (Mehrpreis auf pulverbeschichteten 500-Liter-Druckluftbehälter)	10870
Elektronische Steuerung RENNERtronic	10869
Elektronische Steuerung RENNERtronic Plus	00829
Schalldämmbox für RSD-PRO (Schallreduzierung um ca. 4 dB) 3,0 – 11,0 kW Kompressor-Gesamtmaß: Länge +200mm	18243
Superschalldämmbox für RSD-PRO (Schallreduzierung um ca. 6 dB) 3,0 – 5,5 kW Kompressor-Gesamtmaß: Länge +280mm	04828
Superschalldämmbox für RSD-PRO (Schallreduzierung um ca. 6 dB) 7,5 + 11,0 kW Kompressor-Gesamtmaß: Länge +280mm	04829
Abluftbox RS-PRO 3,0 – 11,0 kW	04778
Anbausatz Behälterentwässerung inkl. niveaugesteuertem Kondensatableiter	03162
Anbausatz Behälterentwässerung (2x90 Liter) inkl. niveaugesteuertem Kondensatableiter	13274
Metallpuffer-Set für 90 Liter-Behälter (bestehend aus 4 Stück, je Ø 75mm / Höhe 15mm)	15220
Metallpuffer-Set für 250/270/500 Liter-Behälter (bestehend aus 4 Stück, je Ø 75mm / Höhe 40mm)	15221

Schraubenkompressoren

RSDF-PRO 5,5 – 11,0
mit Druckluftbehälter, Frequenzregelung und Vorsatzfiltergitter und elektronischer Steuerung RENNERtronic
Druckluftbehälter nach AD2000-Richtlinien (ab 250l mit Handloch)



RSDF-PRO 5,5 – 11,0

Modell	Liefermenge m ³ /min (REflex) ⁽²⁾				Liefermenge m ³ /min		Nennleistung kW	Druckluftausgang Zoll	Schallpegel dB(A) ⁽¹⁾	Druckbehälter Liter	Abmessungen L x B x H mm	Gewicht kg
	min.	max. bei 6 bar	max. bei 8 bar	max. bei 10 bar	13 bar	15 bar						
RSDF-PRO 5,5	0,27	0,98	0,90	0,78	0,31-0,61	0,26-0,51	5,5	G½	62	90 ⁽³⁾	980 x 554 x 1499	266
RSDF-PRO 5,5	0,27	0,98	0,90	0,78	0,31-0,61	0,26-0,51	5,5	G½	62	2x90 ⁽³⁾	980 x 765 x 1510	311
RSDF-PRO 7,5	0,33	1,37	1,24	1,09	0,43-0,86	0,40-0,79	7,5	G½	62	2x90 ⁽³⁾	980 x 765 x 1510	333
RSDF-PRO 5,5	0,27	0,98	0,90	0,78	0,31-0,61	0,26-0,51	5,5	G½	62	250	1410 x 570 x 1564	301
RSDF-PRO 7,5	0,33	1,37	1,24	1,09	0,43-0,86	0,40-0,79	7,5	G½	62	250	1410 x 570 x 1564	323
RSDF-PRO 11,0	0,42	1,64	1,60	1,56	0,65-1,29	0,56-1,11	11,0	G½	69	250	1410 x 570 x 1564	349

⁽¹⁾ nach Norm DIN EN ISO 2151:2009 ⁽²⁾ REflex-Steuerung: 6-10 bar stufenlos regelbar ⁽³⁾ Baumusterprüfung bis 10bar liegt vor
Alle Modelle mit Kugelhahn und Zuleitungskabel

Optionen	Art.-Nr.
Pulverbeschichteter 500-Liter-Druckluftbehälter (Mehrpreis auf pulverbeschichteten 250-Liter-Druckluftbehälter)	10871
Verzinkter 90-Liter-Druckluftbehälter ⁽³⁾ (Mehrpreis auf pulverbeschichteten 90-Liter-Druckluftbehälter / nur bis zu einer Druckvariante von 10 bar erhältlich)	02838
Verzinkte 2x90-Liter-Druckluftbehälter ⁽³⁾ (Mehrpreis auf pulverbeschichteten 2x90-Liter-Druckluftbehälter nur bis zu einer Druckvariante von 10 bar erhältlich)	17457
Verzinkter 250-Liter-Druckluftbehälter (Mehrpreis auf pulverbeschichteten 250-Liter-Druckluftbehälter)	10868
Verzinkter 500-Liter-Druckluftbehälter (Mehrpreis auf pulverbeschichteten 500-Liter-Druckluftbehälter)	10870
Elektronische Steuerung RENNERtronic Plus	05591
Anbausatz Behälterentwässerung inkl. niveaugesteuertem Kondensatableiter	03162
Anbausatz Behälterentwässerung (2x90 Liter) inkl. niveaugesteuertem Kondensatableiter	13274
Metallpuffer-Set für 90 Liter-Behälter (bestehend aus 4 Stück, je Ø 75mm / Höhe 15mm)	15220
Metallpuffer-Set für 250/270/500 Liter-Behälter (bestehend aus 4 Stück, je Ø 75mm / Höhe 40mm)	15221



Schraubenkompressoren

RSDK-PRO 3,0 – 11,0
mit Druckluftbehälter und angebautem Kältetrockner
Druckluftbehälter nach AD2000-Richtlinien (ab 250l mit Handloch)

RSDK-PRO 3,0 – 11,0

Modell	Liefermenge m ³ /min				Nennleistung kW	Druckluftausgang Zoll	Schallpegel dB(A) ^{(1) (2)}	Druckbehälter Liter	Abmessungen L x B x H mm	Gewicht kg
	7,5 bar	10 bar	13 bar	15 bar						
RSDK-PRO 3,0	0,54	0,41	0,29	0,24	3,0	G½	63/61	90 ⁽³⁾	1043 x 554 x 1499	254/263 ⁽²⁾
RSDK-PRO 4,0	0,69	0,55	0,44	0,37	4,0	G½	63/61	90 ⁽³⁾	1043 x 554 x 1499	254/263 ⁽²⁾
RSDK-PRO 5,5	0,91	0,78	0,61	0,51	5,5	G½	63/61	90 ⁽³⁾	1043 x 554 x 1499	273/282 ⁽²⁾
RSDK-PRO 3,0	0,54	0,41	0,29	0,24	3,0	G½	63/61	2 x 90 ⁽³⁾	1033 x 765 x 1510	299/308 ⁽²⁾
RSDK-PRO 4,0	0,69	0,55	0,44	0,37	4,0	G½	63/61	2 x 90 ⁽³⁾	1033 x 765 x 1510	299/308 ⁽²⁾
RSDK-PRO 5,5	0,91	0,78	0,61	0,51	5,5	G½	63/61	2 x 90 ⁽³⁾	1033 x 765 x 1510	318/327 ⁽²⁾
RSDK-PRO 7,5	1,25	1,09	0,86	0,79	7,5	G½	63/61	2 x 90 ⁽³⁾	1033 x 765 x 1510	344/353 ⁽²⁾
RSDK-PRO 3,0	0,54	0,41	0,29	0,24	3,0	G½	63/61	250	1410 x 570 x 1564	289/298 ⁽²⁾
RSDK-PRO 4,0	0,69	0,55	0,44	0,37	4,0	G½	63/61	250	1410 x 570 x 1564	289/298 ⁽²⁾
RSDK-PRO 5,5	0,91	0,78	0,61	0,51	5,5	G½	63/61	250	1410 x 570 x 1564	308/317 ⁽²⁾
RSDK-PRO 7,5	1,25	1,09	0,86	0,79	7,5	G½	63/61	250	1410 x 570 x 1564	334/343 ⁽²⁾
RSDK-PRO 11,0	1,61	1,56	1,29	1,11	11,0	G½	70/68	250	1410 x 570 x 1564	352/361 ⁽²⁾

⁽¹⁾ nach Norm DIN EN ISO 2151:2009 ⁽²⁾ mit Schalldämmbox / mit Super-Schalldämmbox ⁽³⁾ Baumusterprüfung für 7,5+10bar liegt vor
Alle Modelle mit Kugelhahn und Zuleitungskabel

Optionen	Art.-Nr.
Sterndreieck-Schaltung für alle 3,0 kW- und 4,0 kW-Maschinen	10866
Drehrichtungsüberwachung über Phasenfolgerelais	10867
Pulverbeschichteter 500-Liter-Druckluftbehälter (Mehrpreis auf pulverbeschichteten 250-Liter-Druckluftbehälter)	10871
Verzinkter 90-Liter-Druckluftbehälter ⁽³⁾ (Mehrpreis auf pulverbeschichteten 90-Liter Druckluftbehälter / nur bis zu einer Druckvariante von 10 bar erhältlich)	02838
Verzinkte 2x90-Liter-Druckluftbehälter ⁽³⁾ (Mehrpreis auf pulverbeschichteten 2x90-Liter Druckluftbehälter / nur bis zu einer Druckvariante von 10 bar erhältlich)	17457
Verzinkter 250-Liter-Druckluftbehälter (Mehrpreis auf pulverbeschichteten 250-Liter-Druckluftbehälter)	10868
Verzinkter 500-Liter-Druckluftbehälter (Mehrpreis auf pulverbeschichteten 500-Liter-Druckluftbehälter)	10870
Elektronische Steuerung RENNERtronic	10869
Elektronische Steuerung RENNERtronic Plus	00829
Superschalldämmbox für RSDK-PRO (Schallreduzierung um ca. 2 dB) 3,0 – 5,5 kW Kompressor-Gesamtmaß: Länge +80mm	04828
Superschalldämmbox für RSDK-PRO (Schallreduzierung um ca. 2 dB) 7,5 + 11,0 kW Kompressor-Gesamtmaß: Länge +80mm	04829
Niveaugesteuerter Ableiter für Kältetrockner	05311
Anbausatz Behälterentwässerung inkl. niveaugesteuertem Kondensatableiter	03162
Anbausatz Behälterentwässerung (2x90 Liter) inkl. niveaugesteuertem Kondensatableiter	13274
Metallpuffer-Set für 90 Liter-Behälter (bestehend aus 4 Stück, je Ø 75mm / Höhe 15mm)	15220
Metallpuffer-Set für 250/270/500 Liter-Behälter (bestehend aus 4 Stück, je Ø 75mm / Höhe 40mm)	15221

Schraubenkompressoren

RSDKF-PRO 5,5 – 11,0

mit Druckluftbehälter, Frequenzregelung, Vorsatzfiltergitter, Kältetrockner und elektronischer Steuerung RENNERtronic

Druckluftbehälter nach AD2000-Richtlinien (ab 250l mit Handloch)



RSDKF-PRO 5,5 – 11,0

Modell	Liefermenge m ³ /min (REflex) ⁽²⁾				Liefermenge m ³ /min		Nennleistung kW	Druckluftausgang Zoll	Schallpegel dB(A) ⁽¹⁾	Druckbehälter Liter	Abmessungen L x B x H mm	Gewicht kg
	min.	max. bei 6 bar	max. bei 8 bar	max. bei 10 bar	13 bar	15 bar						
RSDKF-PRO 5,5	0,27	0,98	0,90	0,78	0,31-0,61	0,26-0,51	5,5	G½	62	90 ⁽³⁾	1123 x 554 x 1499	302
RSDKF-PRO 5,5	0,27	0,98	0,90	0,78	0,31-0,61	0,26-0,51	5,5	G½	62	2x90 ⁽³⁾	1114 x 765 x 1510	347
RSDKF-PRO 7,5	0,33	1,37	1,24	1,09	0,43-0,86	0,40-0,79	7,5	G½	62	2x90 ⁽³⁾	1114 x 765 x 1510	369
RSDKF-PRO 5,5	0,27	0,98	0,90	0,78	0,31-0,61	0,26-0,51	5,5	G½	62	250	1410 x 570 x 1564	337
RSDKF-PRO 7,5	0,33	1,37	1,24	1,09	0,43-0,86	0,40-0,79	7,5	G½	62	250	1410 x 570 x 1564	359
RSDKF-PRO 11,0	0,42	1,64	1,60	1,56	0,65-1,29	0,56-1,11	11,0	G½	69	250	1410 x 570 x 1564	385

⁽¹⁾ nach Norm DIN EN ISO 2151:2009

⁽²⁾ REflex-Steuerung: 6-10 bar stufenlos regelbar

⁽³⁾ Baumusterprüfung bis 10bar liegt vor

Alle Modelle mit Kugelhahn und Zuleitungskabel

Optionen	Art.-Nr.
Pulverbeschichteter 500-Liter-Druckluftbehälter (Mehrpreis auf pulverbeschichteten 250-Liter-Druckluftbehälter)	10871
Verzinkter 90-Liter-Druckluftbehälter ⁽³⁾ (Mehrpreis auf pulverbeschichteten 90-Liter-Druckluftbehälter / nur bis zu einer Druckvariante von 10 bar erhältlich)	02838
Verzinkte 2x90-Liter-Druckluftbehälter ⁽³⁾ (Mehrpreis auf pulverbeschichteten 2x90-Liter-Druckluftbehälter nur bis zu einer Druckvariante von 10 bar erhältlich)	17457
Verzinkter 250-Liter-Druckluftbehälter (Mehrpreis auf pulverbeschichteten 250-Liter-Druckluftbehälter)	10868
Verzinkter 500-Liter-Druckluftbehälter (Mehrpreis auf pulverbeschichteten 500-Liter-Druckluftbehälter)	10870
Elektronische Steuerung RENNERtronic Plus	05591
Niveaugesteuerter Ableiter für Kältetrockner	05311
Anbausatz Behälterentwässerung inkl. niveaugesteuertem Kondensatableiter	03162
Anbausatz Behälterentwässerung (2x90 Liter) inkl. niveaugesteuertem Kondensatableiter	13274
Metallpuffer-Set für 90 Liter-Behälter (bestehend aus 4 Stück, je Ø 75mm / Höhe 15mm)	15220
Metallpuffer-Set für 250/270/500 Liter-Behälter (bestehend aus 4 Stück, je Ø 75mm / Höhe 40mm)	15221



Schraubenkompressoren

RSD-PRO-ECN 3,0 – 11,0
mit Druckluftbehälter
RSDK-PRO-ECN 3,0 – 11,0
mit Druckluftbehälter und Kältetrockner
ECN-Druckluftbehälter mit 2 Zoll-Sichtöffnung nach AD2000-Richtlinien

RSD-PRO-ECN 3,0 – 11,0 / RSDK-PRO-ECN 3,0 – 11,0

Modell	Liefermenge m ³ /min		Nennleistung kW	Druckluftausgang Zoll	Schallpegel dB(A) ⁽¹⁾	Druckbehälter Liter	Abmessungen L x B x H mm	Gewicht kg
	7,5 bar	10 bar						
RSD-PRO ECN 3,0	0,54	0,41	3,0	G½	67/63/61 ⁽²⁾	270	1480 x 570 x 1614	247/261/270 ⁽²⁾
RSD-PRO ECN 4,0	0,69	0,55	4,0	G½	67/63/61 ⁽²⁾	270	1480 x 570 x 1614	247/261/270 ⁽²⁾
RSD-PRO ECN 5,5	0,91	0,78	5,5	G½	67/63/61 ⁽²⁾	270	1480 x 570 x 1614	266/280/289 ⁽²⁾
RSD-PRO ECN 7,5	1,25	1,09	7,5	G½	67/63/61 ⁽²⁾	270	1480 x 570 x 1614	292/306/315 ⁽²⁾
RSD-PRO ECN 11,0	1,61	1,56	11,0	G½	74/70/68 ⁽²⁾	270	1480 x 570 x 1614	310/324/333 ⁽²⁾
RSDK-PRO ECN 3,0	0,54	0,41	3,0	G½	63/61 ⁽³⁾	270	1480 x 570 x 1614	297/306 ⁽³⁾
RSDK-PRO ECN 4,0	0,69	0,55	4,0	G½	63/61 ⁽³⁾	270	1480 x 570 x 1614	297/306 ⁽³⁾
RSDK-PRO ECN 5,5	0,91	0,78	5,5	G½	63/61 ⁽³⁾	270	1480 x 570 x 1614	316/325 ⁽³⁾
RSDK-PRO ECN 7,5	1,25	1,09	7,5	G½	63/61 ⁽³⁾	270	1480 x 570 x 1614	342/351 ⁽³⁾
RSDK-PRO ECN 11,0	1,61	1,56	11,0	G½	70/68 ⁽³⁾	270	1480 x 570 x 1614	360/369 ⁽³⁾

⁽¹⁾ nach Norm DIN EN ISO 2151:2009 ⁽²⁾ ohne Schalldämmbox / mit Schalldämmbox / mit Super-Schalldämmbox ⁽³⁾ mit Schalldämmbox / mit Super-Schalldämmbox
Alle Modelle mit Kugelhahn und Zuleitungskabel

Optionen	Art.-Nr.
Sterndreieck-Schaltung für alle 3,0 kW- und 4,0 kW-Maschinen	10866
Drehrichtungsüberwachung über Phasenfolgerelais	10867
500-Liter-ECN-Druckluftbehälter (Mehrpreis auf 270-Liter-Druckluftbehälter)	01714
Elektronische Steuerung RENNERtronic	10869
Elektronische Steuerung RENNERtronic Plus	00829
Schalldämmbox für RSD-PRO-ECN (Schallreduzierung um ca. 4 dB) 3,0 – 11,0 kW	18243
Superschalldämmbox für 3,0–5,5 kW (Schallreduzierung RSD-PRO-ECN um 6 dB / RSDK-PRO-ECN um 2 dB)	04828
Superschalldämmbox für 7,5 + 11,0 kW (Schallreduzierung RSD-PRO-ECN um 6 dB / RSDK-PRO-ECN um 2 dB)	04829
Abluftbox RS-PRO ECN 3,0 – 11,0 kW	04778
Niveaugesteuerter Ableiter für Kältetrockner	05311
Anbausatz Behälterentwässerung inkl. niveaugesteuertem Kondensatableiter	03162
Metallpuffer-Set für 250/270/500 Liter-Behälter (bestehend aus 4 Stück, je Ø 75mm / Höhe 40mm)	15221

Schraubenkompressoren

RSDF-PRO-ECN 5,5 – 11,0
mit Druckluftbehälter, Frequenzregelung und Vorsatzfiltergitter
RSDKF-PRO ECN 5,5 – 11,0
mit Druckluftbehälter, Kältetrockner, Frequenzregelung und Vorsatzfiltergitter
jeweils mit elektronischer Steuerung RENNERtronic
ECN-Druckluftbehälter mit 2 Zoll-Sichtöffnung nach AD2000-Richtlinien



RSDF-PRO-ECN 5,5 – 11,0 / RSDKF-PRO ECN 5,5 – 11,0

Modell	Liefermenge m ³ /min (REflex) ⁽²⁾				Nennleistung kW	Druckluftausgang Zoll	Schallpegel dB(A) ⁽¹⁾	Druckbehälter Liter	Abmessungen L x B x H mm	Gewicht kg
	min.	max. bei 6 bar	max. bei 8 bar	max. bei 10 bar						
RSDF-PRO-ECN 5,5	0,27	0,98	0,90	0,78	5,5	G½	62	270	1480 x 570 x 1614	309
RSDF-PRO-ECN 7,5	0,33	1,37	1,24	1,09	7,5	G½	62	270	1480 x 570 x 1614	331
RSDF-PRO-ECN 11,0	0,42	1,64	1,60	1,56	11,0	G½	69	270	1480 x 570 x 1614	357
RSDKF-PRO-ECN 5,5	0,27	0,98	0,90	0,78	5,5	G½	62	270	1480 x 570 x 1614	345
RSDKF-PRO-ECN 7,5	0,33	1,37	1,24	1,09	7,5	G½	62	270	1480 x 570 x 1614	367
RSDKF-PRO-ECN 11,0	0,42	1,64	1,60	1,56	11,0	G½	69	270	1480 x 570 x 1614	393

⁽¹⁾ nach Norm DIN EN ISO 2151:2009

⁽²⁾ REflex-Steuerung: 6-10 bar stufenlos regelbar

Alle Modelle mit Kugelhahn und Zuleitungskabel

Optionen

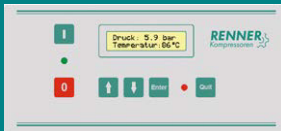
Art.-Nr.

500-Liter-ECN-Druckluftbehälter	01714
Elektronische Steuerung RENNERtronic Plus	05591
Niveaugesteuerter Ableiter für Kältetrockner	05311
Anbausatz Behälterentwässerung inkl. niveaugesteuertem Kondensatableiter	03162
Metallpuffer-Set für 250/270/500 Liter-Behälter (bestehend aus 4 Stück, je Ø 75mm / Höhe 40mm)	15221

RENNERtronic-Steuerungen

Vorteile der RENNERtronic

- Steuern und Überwachen der Anlagen
- Anzeige
 - des Netzdrucks innerhalb leicht veränderbarer Druckgrenzen
 - der Verdichtertemperatur
 - von Störungen/ von einem Störmeldespeicher
 - Wartungsintervalle



Vorteile der RENNERtronic Plus

- Steuern und Überwachen der Anlagen
- Zusätzlich mit Zeitschaltuhr und verbesserter GLW
- Integrierte Echtzeituhr mit 7 Kanälen
- Anzeige
 - des Energieverbrauchs
 - des Netzdrucks innerhalb leicht veränderbarer Druckgrenzen
 - der Verdichtertemperatur
 - von Störungen/ von einem Störmeldespeicher
 - Wartungsintervalle

Einfache Bedienbarkeit durch Textanzeige für alle Meldungen und zusätzliche Leuchtdioden.



Grundlastwechselschaltungen

Vorteile von Grundlastwechselschaltungen

- gleiche Auslastung von Kompressoren bzgl. Betriebsstunden
- alle Kompressoren werden mit demselben Ein- und Ausschaltdruck angesteuert
- großes Energieeinsparpotential
- optimaler Wirkungsgrad bei schwankendem Druckluftbedarf



Master	Slave 1	Slave 2
1	2	3
3	1	2
2	3	1

Möglich mit:

RENNERtronic inkl. Zusatzmodul
RENNERtronic Plus
RENNERcontrol

RENNERcontrol: Grundlastwechselschaltung im Wandmontagekasten

Die RENNERcontrol ist eine Grundlastwechselschaltung im Wandmontagekasten mit Webvisualisierung und Touchscreen. Sie ist in verschiedenen Versionen verfügbar.



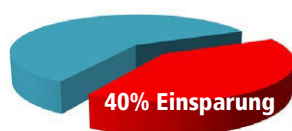
Vorteile der RENNERcontrol

- leicht nachrüstbar
- Visualisierung der Kompressoren
- erweitertes Störungs- und Wartungsmanagement

Energie-Einsparpotential bei Einsatz der RENNER-Steuerungen



RENNERcontrol



RENNERconnect

RENNERconnect

Nutzen Sie Ihre Druckluftstation wirtschaftlich! Die RENNERconnect ist eine übergeordnete, intelligente Steuerung zur optimalen Verwaltung und Überwachung Ihrer Druckluftstation. Durch intelligente, verbrauchsabhängige Zuschaltung der Kompressoren schöpfen Sie nicht nur ein großes Energieeinsparpotential aus, sondern haben auch eine erhöhte Betriebssicherheit Ihrer Maschinen.

Vorteile der RENNERconnect

- Kompressoren mit der RENNERtronic, RENNERtronic Plus oder RENNERlogic können direkt an die RENNERconnect angeschlossen werden
- größtmögliche Energieeinsparung (bis zu 30%) durch Vermeidung von teuren Leerlaufzeiten und Last-/Leerlaufschaltspielen
- mindestens doppelte Lebensdauer von Ansaugreglern, Verdichterstufen, Schützen und Motoren! Die Servicekosten reduzieren sich auf die tatsächlichen Lastleistungen.

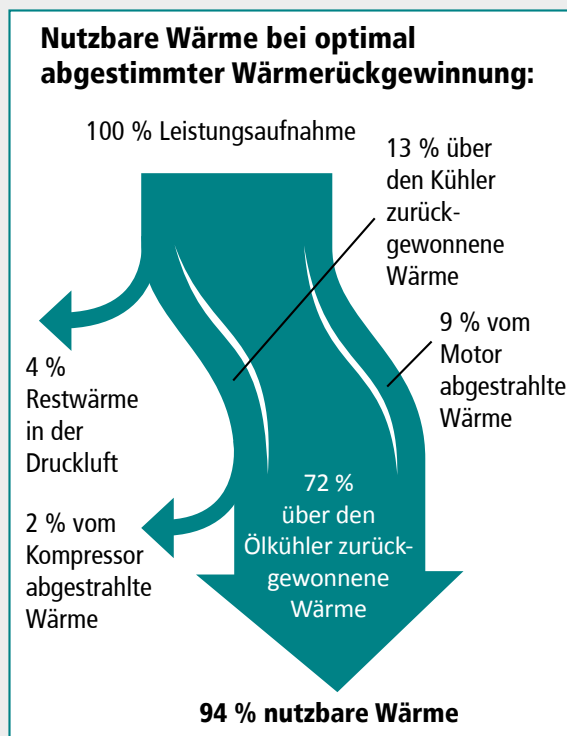
Optional erhältlich: Wärmerückgewinnung intern und extern

Beim Einsatz von Schraubenkompressoren fällt neben dem gewünschten Hauptprodukt – Druckluft – auch eine große Menge an Wärme an. Mit der RENNER Wärmerückgewinnung können Sie bis zu 94% Ihrer bereits eingesetzten Energie als Wärme in Form von Warmluft, Brauchwasser oder Heizwasser in Kombination zurückgewinnen.

Das ist ökologisch sinnvoll und spart zudem eine Menge Geld!



Wärmerückgewinnung mit integriertem Plattenwärmetauscher



- für RENNER-Schraubenkompressoren 3,0 kW – 250 kW
- Standard: Temp. Eingang 15°C, Ausgang 65°C (Brauchwasser) oder Temp. Eingang 35°C, Ausgang 65°C (Heizung)
- andere Temperaturbereiche auf Anfrage
- Sicherheitswärmetauscher (Trinkwasser)

Externer Wärmetauscher

Der externe Wärmetauscher besticht durch eine sehr einfache Installation, die Einbindung an den bestehenden Wasserkreislauf erledigt ein Installateur. Für den Betrieb ist keine Fremdenergie notwendig!





SCHUBERT-TECHNIK

Pneumatik & Industriewerkzeuge

Planung • Beratung • Vertrieb

Eschachweg 11 • D - 89257 Illertissen
Tel.: 07303 / 5920 • Fax: 07303 / 6370
E-Mail: info@schubert-technik.de

Programmübersicht:

Druckluftherzeugung und Aufbereitung

- Kolben- und Schraubenkompressoren
- Flüsterleise Kompressoren (35 bis 48 dB/A bis 150 l/min.)
- Lufttrockner und Hochleistungsfilter

Steuerung und Anwendung

- Druckluftzylinder (8-300 mm)
- Sonderzylinder
- Kurzhubzylinder
- Dreh- / Schwenkzylinder und pneumatisch betr. Kugelhähne
- Schlagzylinder (stanzen, prägen, nummerieren)
- Klemm- und Spannkissen ("flexible Druckzylinder")
- Druckluftventile (alle Ausführungen)
- Wartungseinheiten
- Filter, Feinfilter, automatische Ablaßventile
- Regler, Präzisionsregler
- Öler und Pneumatiköl
- Zubehör: Schläuche, Steckverschraubungen, Kugelhähne, Kupplungen, Pistolen, Manometer, etc.
- Druckübersetzer (pneum. betr. Hydraulikpumpen)
- Verteil-(Takt)-Drehtische
- Vorschubeinheiten
- Vakuum-Heber (alle Ausführungen)

Druckluft und Elektrowerkzeuge (alle Industrieausführungen)

- Druckluft-Schrauber, -Schleifer, -Bohrmaschinen
- Elektro- und Akku-Schrauber
- Drehmoment-Testgeräte
- Zubehör (Balancer, Bits, Klingen, ...)
- Schrauben- und Mutterzuführgeräte
- Druckluftmotore
- Bohr- und Gewindeschneideinheiten
- Reparaturen (auch Fremdprodukte)

Produkte für die Automobilindustrie

Spezial-Produkte und Sonderanfertigungen

Planung - Beratung - Vertrieb - Service

Haben wir Ihr Interesse geweckt ? ...

... dann fordern Sie entsprechende Unterlagen an.

Kostenlose Beratung und Vorführung in Ihrem Hause sind selbstverständlich auf Wunsch möglich.